

ОБЯЗАТЕЛЬНО ПРОЧИТАЙТЕ УСЛОВИЯ ЛИЦЕНЗИИ



Распространяется на правах Attribution-NonCommercial-NoDerivs 3.0 Unported (Атрибуция — Некоммерческое использование — Без производных произведений) лицензии.

Вы можете свободно:

делиться — копировать, распространять и передавать другим лицам данное произведение.

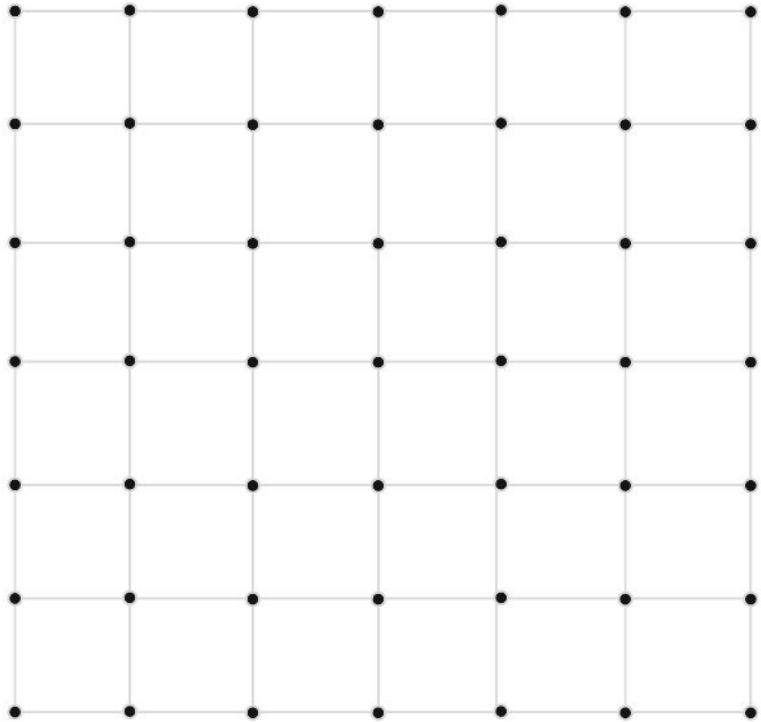
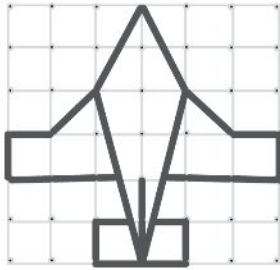
При соблюдении следующих условий:

- указание автора — Пономаренко Анна Сергеевна;
- при распространении через Интернет обязательно наличие активной ссылки на сайт <http://games-for-kids.ru>, в других случаях любое иное хорошо видимое указание URL <http://games-for-kids.ru>;
- Вы не можете использовать данное произведение в коммерческих целях.
- Вы не можете изменять, преобразовывать или брать за основу это произведение.

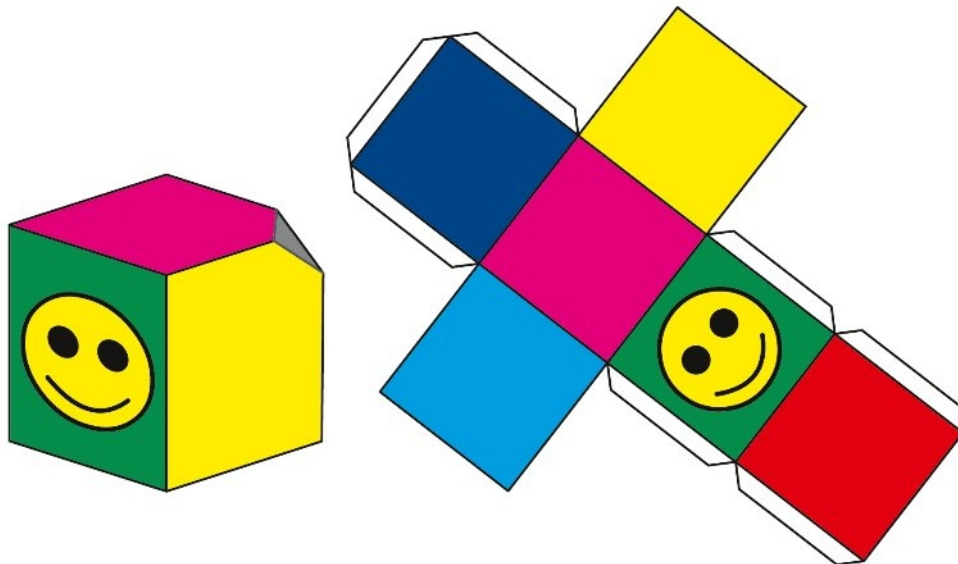
Подробнее о лицензии читайте здесь -
<http://creativecommons.org/licenses/by-nc-nd/3.0/deed.ru>

Урок 13

Задания 1, 2



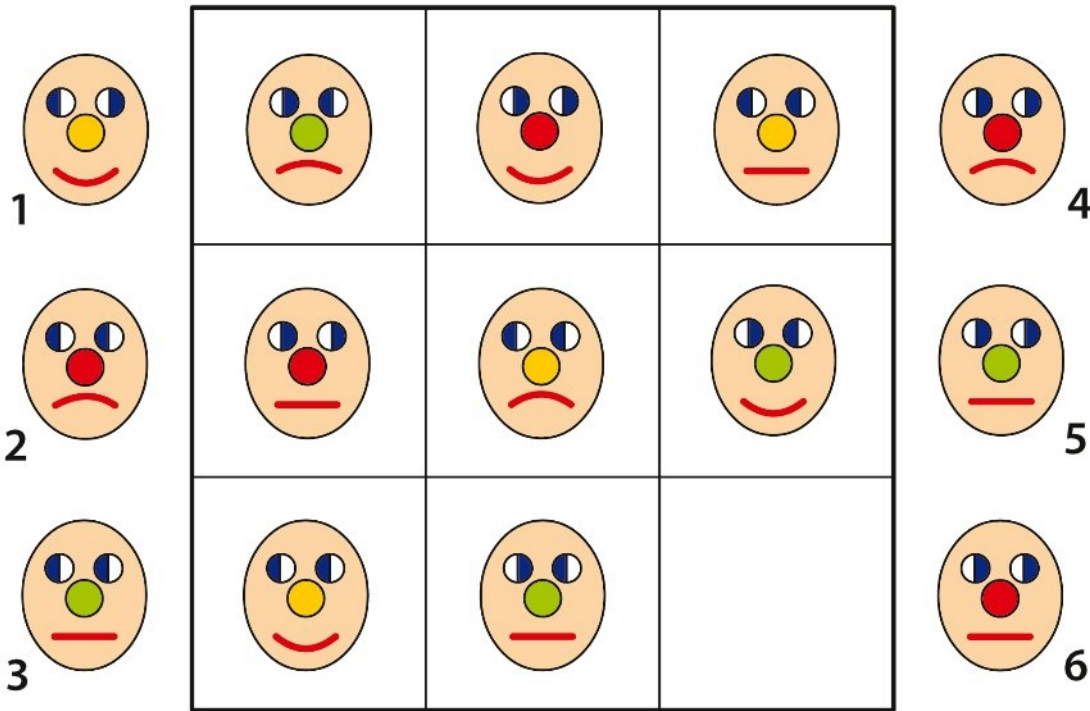
Скопируй по точкам картинку, помещенную в качестве образца в верхнем левом углу задания.



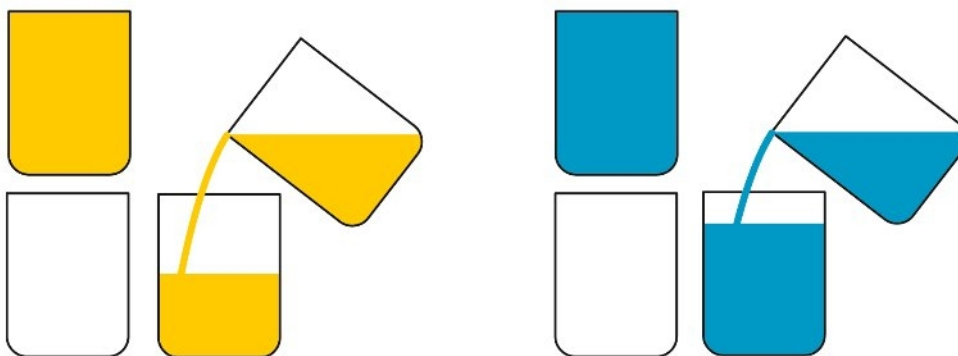
У кубика отрезан один угол. Ориентируясь на веселую мордочку, ты должен простым карандашом отметить на развертке местоположение отверстия. Для проверки правильности своего решения вырежи развертку и сложи из нее кубик (но не склеивай его). Если ошибок нет, аккуратно вырежи отверстие и после этого склей кубик.

Задания 3, 4

Урок 13



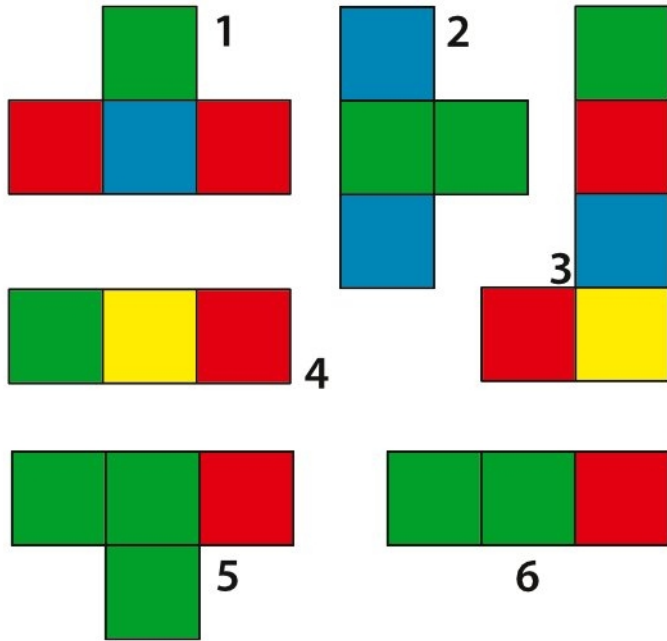
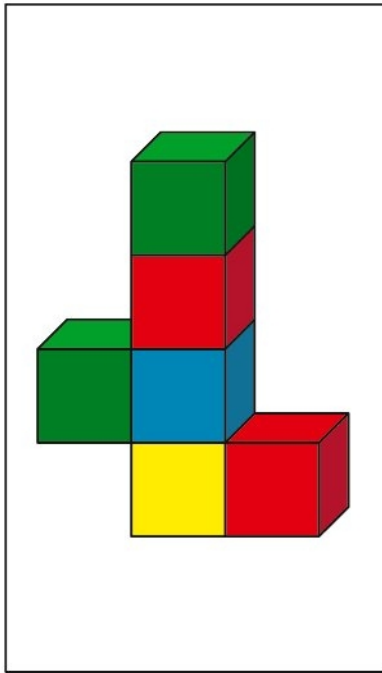
Внимательно рассмотри таблицу и определи принцип, в соответствии с которым в ней расположены лица клоунов. Выбери подходящее лицо клоуна из шести предложенных, чтобы заполнить пустую ячейку таблицы.



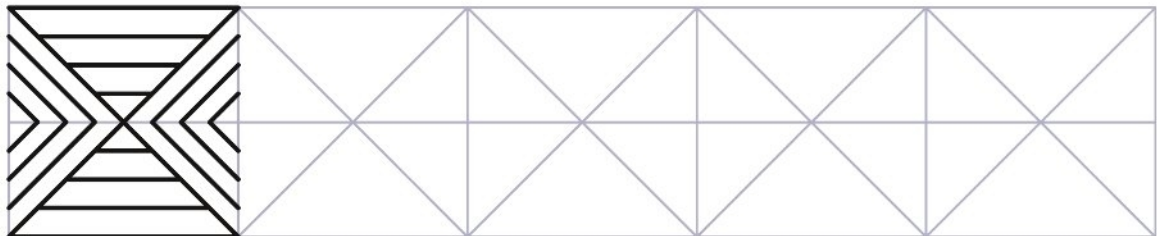
Внимательно рассмотри две картинки. На каждой из них нарисованы два сосуда: верхний - наполненный жидкостью, и нижний - пустой. Из верхнего сосуда жидкость переливают в нижний сосуд. При рисовании одной из картинок художник допустил ошибку. Найди картинку с ошибкой.

Урок 13

Задания 5, 6



Какой вид сверху будет иметь фигура, изображенная в рамке? Выбери правильный вариант из шести предложенных.



Продолжи штриховку по образцу. При выполнении задания пользуйся линейкой.